

Raport ze spotkania mapującego DBP 2.0



Projekt współfinansowany ze środków Unii Europejskiej w ramach Programu Operacyjnego Pomoc Techniczna 2014-2020



Fundusze Europejskie
Pomoc Techniczna

Unia Europejska
Fundusz Spójności



Podsumowanie spotkania



Dzielnica

21.03.2017, godzina 17:00

Miejsce: ZSO nr 2, ul. Prusa 3,

Prowadzący: Mariusz Stefaniak

Liczba uczestników spotkania: 17

Przyjazna przestrzeń

Co oznacza dla mnie?
Jakie cechy posiada?

Przyjazna przestrzeń

- to miejsce, w którym jest dużo zieleni
- równocześnie z tej zieleni mieszkańcy chcą wyeliminować niszczące ciągi piesze wysokopienne drzewa, zwłaszcza topole
- ciągi piesze przyjazne dla wszystkich grup wiekowych
- racjonalnie rozmieszczone pojemniki na śmieci i psie odchody
- w przyjaznej przestrzeni powinny być zacienione miejsca, w których można odpocząć
- to przestrzeń, która jest bezpieczna (monitoring wizyjny, doświetlone podwórka, częstsze patrole)
- to miejsce, w którym dzieci mogą czuć się bezpiecznie
- w przyjaznej przestrzeni można swobodnie zaparkować samochód
- służby miejskie dbają o porządek (min. odpowiednie rozmieszczenie i umieszczenie dzwonów śmietnikowych)
- w przyjaznej przestrzeni są miejsca dla aktywności fizycznej

Mapowanie

Uczestnicy spotkania wskazywali:

- ważne miejsca w dzielnicy, mocne strony dzielnicy
- obszary problemowe, słabe strony dzielnicy

Wyniki mapowania

ważne miejsca w dzielnicy, mocne strony dzielnicy:

Ważne miejsca w dzielnicy:

- pasaż handlowy na ul. Wybickiego
- szkoła
- przyjazne dla ludzi założenie architektoniczne

Mocne strony dzielnicy:

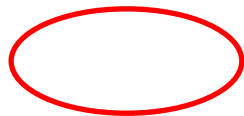
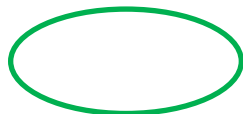
- plac przy NZOZ na ul. Krasickiego - potencjalny parking
- dużo zieleni i przestrzeni na ul. Krasickiego
- nowe parkingi i place zabaw w okolicy ul. III Powstania Śląskiego
- dużo przestrzeni pomiędzy poszczególnymi blokami
- przed większością bloków jest przestrzeń zagospodarowana jako ogródki, potęgujące wrażenie dużej ilości zieleni w dzielnicy

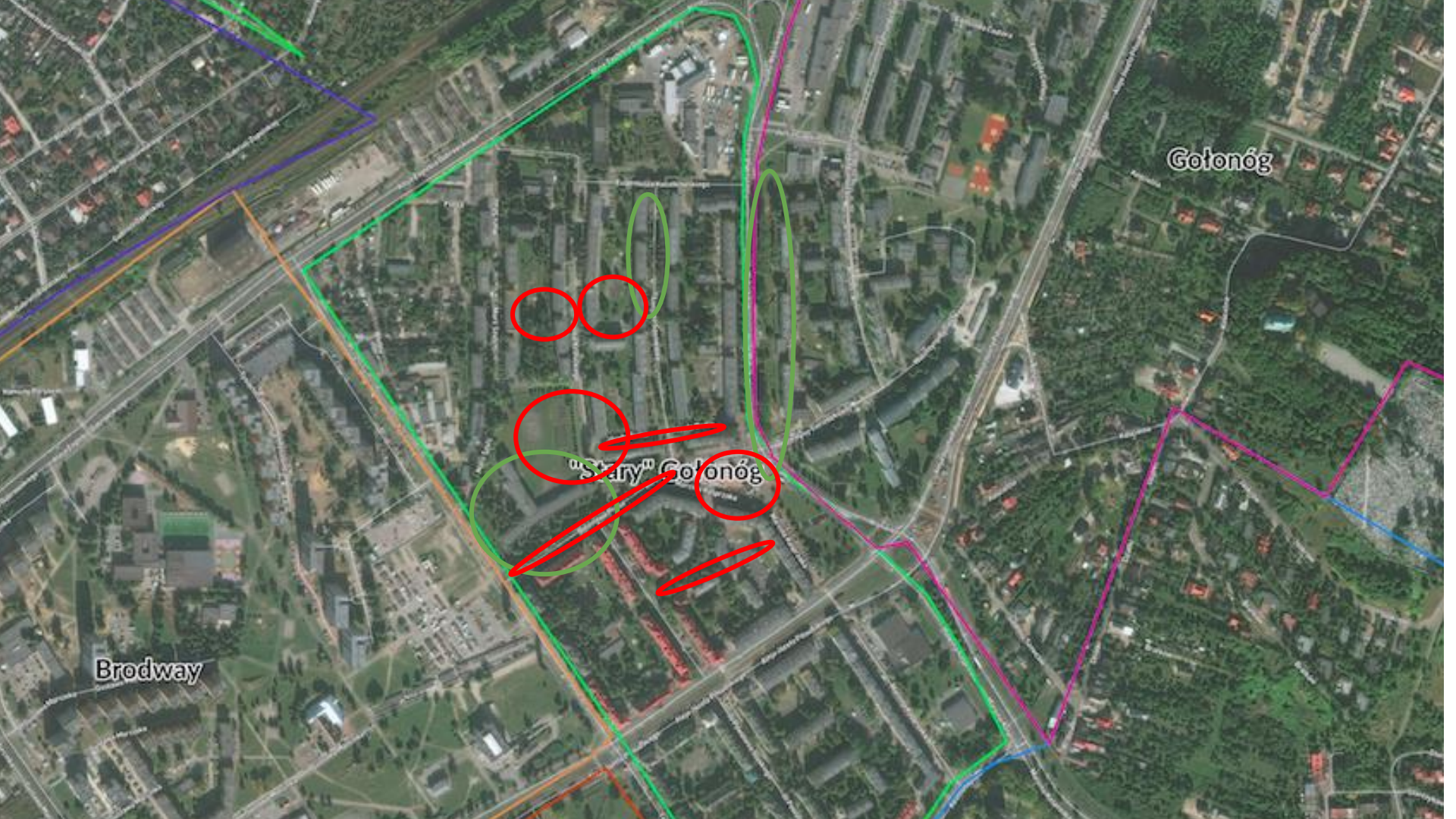
obszary problemowe, słabe strony dzielnicy:

- zaniedbane i niedostępne dla mieszkańców boisko przy ZSO nr 2
- zniszczone chodniki i zieleńce przy ul. Dzieci Wrześni
- brak miejsc parkingowych przy ul. Prusa
- dewastacje na placu Bema (częste niszczenie istniejącej infrastruktury)
- stary plac zabaw przy ul. Krasickiego
- zniszczone chodniki i nawierzchnia przy ul. Bema
- małe zainteresowanie mieszkańców sprawami dzielnicy
- założenie architektoniczne dzielnicy, powodujące, że poszczególne grupy bloków mają swoje wewnętrzne podwórka powoduje zamknięcie się mieszkańców na interes wspólnoty

LEGENDA MAPY

- Ważne miejsca w dzielnicy
- Obszary problemowe





Golonóg

"Stary" Golonóg

Brodway



Projekt współfinansowany ze środków Unii Europejskiej w ramach Programu Operacyjnego Pomoc Techniczna 2014-2020



Fundusze Europejskie
Pomoc Techniczna

Unia Europejska
Fundusz Spójności

